

INFORMATYZACJA  
**SŁUŻBY ZDROWIA**  
Rzeszów, 23 maja 2019 r.

**Konkurs w zakresie e-zdrowia  
w ramach Regionalnego  
Programu Operacyjnego  
Województwa Podkarpackiego  
na lata 2014-2020**

Rzeszów, 23 maja 2019 r.

**2.1 Podniesienie efektywności i dostępności e-usług**

nr naboru RPPK.02.01.00-IZ.00-18-003/19

# KALENDARIUM KONKURSU

- **Ogłoszenie konkursu**  
30 kwietnia 2019 r.
- **Rozpoczęcie naboru**  
17 czerwca 2019 r., godz. 7.30
- **Koniec przyjmowania wniosków**  
9 lipca 2019 r., godz. 15.30
- **Planowany termin rozstrzygnięcia**  
marzec 2020 r.



## ZA DATĘ WPŁYWU WNIOSKU O DOFINANSOWANIE PROJEKTU UZNAJE SIĘ:

- w przypadku doręczenia osobistego lub przez postańca, datę dostarczenia formy papierowej wniosku do Departamentu Wdrażania Projektów Infrastrukturalnych Regionalnego Programu Operacyjnego (data stempla Sekretariatu Departamentu Wdrażania Projektów Infrastrukturalnych Regionalnego Programu Operacyjnego);
- w przypadku dostarczenia przez operatora pocztowego na adres: 35-010 Rzeszów, al. Łukasza Cieplińskiego 4 – datę stempla Kancelarii Ogólnej UMWP.

# KTO MOŻE OTRZYMAĆ DOFINANSOWANIE

- **Podmioty lecznicze**, udzielające świadczeń opieki zdrowotnej finansowanych ze środków publicznych, prowadzące działalność leczniczą **wyłącznie** w rodzaju ambulatoryjne świadczenia zdrowotne w rozumieniu art. 4 ustawy o działalności leczniczej z dnia 15 kwietnia 2011 r. wpisane do rejestru podmiotów wykonujących działalność leczniczą na dzień 31.12.2017 roku, posiadające osobowość prawną lub zdolność prawną.



**UDZIELANIE ŚWIADCZEŃ OPIEKI ZDROWOTNEJ FINANSOWANYCH ZE ŚRODKÓW PUBLICZNYCH**  
sytuacja, w której podmiot leczniczy uzyskuje przychody z działalności leczniczej w ramach kontraktu z NFZ stanowiące nie mniej niż **80%** przychodów ogółem z działalności leczniczej

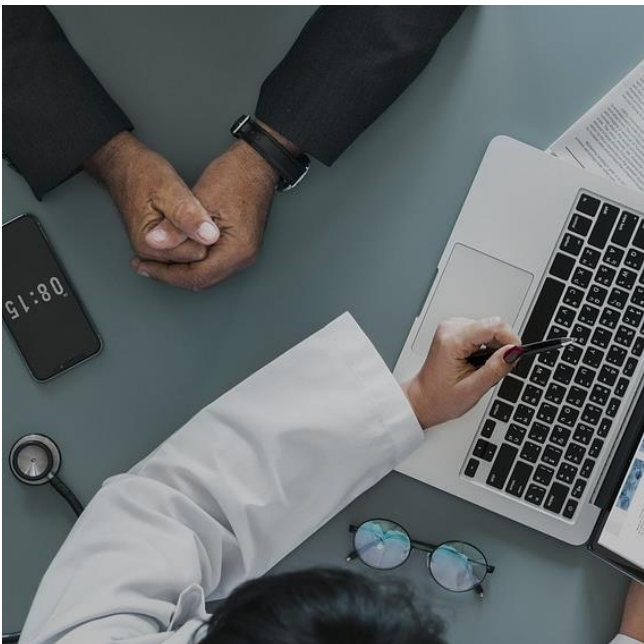


# NA CO MOŻNA OTRZYMAĆ DOFINANSOWANIE

## Typ 5 Projekty z zakresu wdrożenia e-usług dostępnych w ramach Podkarpackiego Systemu Informacji Medycznej (PSIM)

W ramach niniejszego naboru możliwe jest wdrożenie następujących e-usług:

- e – Informacja – **obligatoryjnie**;
- e – Rejestracja – **obligatoryjnie**;
- Elektroniczny Rekord Pacjenta (ERP) – **fakultatywnie**;
- Telekonsultacje medyczne (niżej wymienione) z wykorzystaniem Elektronicznej Platformy Współpracy ZOZ (EPW\_ZOZ) – **fakultatywnie**:
  - kardiologiczna,
  - geriatryczna;
- Elektroniczna Platforma Nadzoru (wyłącznie dla podmiotów, dla których podmiotem tworzącym jest Województwo Podkarpackie) – **obligatoryjnie**.



# POMOC PUBLICZNA

- w ramach konkursu przewiduje się **udzielanie dofinansowania, które nie stanowi pomocy publicznej**,
- poziom dofinansowania wynosi maksymalnie 85% wydatków kwalifikowanych,
- finansowanie podmiotu prowadzącego działalność leczniczą w ramach publicznej opieki zdrowotnej nie stanowi udzielenia pomocy publicznej, jeśli infrastruktura objęta projektem będzie użytkowana do celów gospodarczych w zakresie, który nie przekracza 20% całkowitej rocznej wydajności infrastruktury (**tzw. działalność pomocnicza**)

## **Prowadzenie działalności gospodarczej przy wykorzystaniu infrastruktury będzie miało charakter działalności pomocniczej, jeżeli:**

- 1) Działalność gospodarcza ma charakter czysto pomocniczy, tzn. jest bezpośrednio powiązana z/konieczna do eksploatacji infrastruktury lub nieodłącznie związana z podstawowym (niegospodarczym) wykorzystaniem infrastruktury.
- 2) Działalność pomocnicza pochłania takie same nakłady jak podstawowa działalność niegospodarcza, np. materiały, sprzęt, siła robocza lub aktywa trwałe.
- 3) Działalność pomocnicza musi mieć ograniczony charakter w odniesieniu do wydajności infrastruktury, tj. (zgodnie ze stanowiskiem Komisji Europejskiej) nie może przekraczać w stosunku rocznym 20% całkowitej rocznej wydajności infrastruktury.



## FINANSE

- **Ogólna pula środków przeznaczona na dofinansowanie projektów: 43 000 000,00 PLN**
- **Maksymalny dopuszczalny poziom dofinansowania projektu:** projekty nieobjęte pomocą publiczną – maksymalnie 85% wydatków kwalifikowanych
- **Minimalna wartość wydatków kwalifikowanych projektu:** 500 000,00 PLN
- **Maksymalna wartość wydatków kwalifikowanych projektu:** 6 000 000,00 PLN

# PYTANIA I ODPOWIEDZI

- e-mail: [pi@podkarpackie.pl](mailto:pi@podkarpackie.pl),
- telefoniczny: 17 747 65 27 (Anna Szalacha), 17 747 65 42 (Joanna Wojtuń),
- bezpośrednio w siedzibie DPI: ul. Ciepłińskiego 4, Rzeszów (pok. 107).

Informacje dotyczące **kwestii środowiskowych** uzyskać można poprzez kontakt z Departamentem Ochrony Środowiska pod nr tel.:

- 17 747 69 29 (Barbara Małkowska),
- 17 747 69 24 (Barbara Zielenkiewicz),
- 17 747 63 31 (Iwona Pieczko, Dominika Babiarez).

Informacje dotyczące **warunków formalno-prawnych integracji z RCIM** uzyskać można poprzez kontakt z Departamentem Ochrony Zdrowia i Polityki Społecznej pod nr tel.:

- 17 747 68 00 (Sekretariat Departamentu).

Informacje dotyczące **warunków technicznych integracji z RCIM** uzyskać można poprzez kontakt z Departamentem Społeczeństwa Informacyjnego pod nr tel.:

- 17 747 59 08 (Dariusz Białek),
- 17 747 59 09 (Adam Rzepka).

Informacje w **kwestiach technicznych** związanych z korzystaniem z systemu LSI RPO WP 2014-2020 udzielane są pod nr tel.

- 17 747 66 53 (Paweł Ciejka).



**DZIĘKUJĘ ZA  
UWAGĘ**



**@gpirzeszow**

**[www.rpo.podkarpackie.pl](http://www.rpo.podkarpackie.pl)**